



Business-Anwendungen im WWW

Mehr als Unterhaltung

Wir haben einige **professionelle Erweiterungen** für Ihren World-Wide-Web-Browser zusammengetragen.

ANDRÉ HAHN

Gut 80 Prozent aller Plug-ins für Netscape dienen mehr der Unterhaltung als dem beruflichen Alltag. DOS hat sich für Sie auf die Suche nach Anwendungen gemacht, deren geschäftlicher Einsatz lohnt.

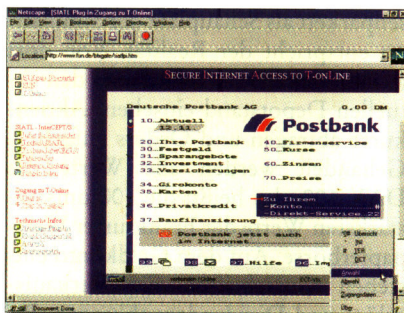
SIATL 1.0 (Beta)

Die Karlsruher Firma FUN Kommunikationssysteme verteilt seit der CeBit Home kostenlos das Plug-in SIATL (Secure Internet Access to T-Online) in einer Betaversion für alle Windows-Versionen. Es erlaubt den Zugriff auf den Online-Dienst T-Online aus dem Internet heraus. Damit können T-Online-Teilnehmer, die über einen beliebigen Provider auf das Internet zugreifen, alle Anwendungen in T-Online mit der gewohnten Benutzeroberfläche laden. Dazu gehören nicht nur Angebote im alten CEPT-Standard der Telekom, sondern auch solche im neuen KIT-Format, an dessen Entwicklung FUN maßgeblich beteiligt war. Nach Übermittlung der Teilnehmererkennung können T-Online für 10 Pfennig pro Minute auf Anwendungen wie Homebanking oder die Telefonauskunft sowie viele weitere professionelle Dienste zugreifen, die Internet-Nutzern – zumindest bisher – aus Sicherheitsgründen oder wegen des fehlenden Inkassoverfahrens verschlossen sind.

Möglich ist der Zugang aber nur über spezielle SIATL-Server, die einen Gateway über Datex-P zu T-Online zur Verfügung stellen. Bisher unterhält nur FUN ein solches Gateway. Wer SIATL ausprobieren möchte, benötigt den Internet Explorer oder den Navigator ab der Version 3.x sowie eine „Software-Kennung“ für T-Online (Besitzer von Btx-Boxen können das Plug-in also nicht nutzen).

Das Installationsprogramm erledigt seine Aufgabe professionell. Ärgerlich ist nur die typische Installer-Unart, dem Anwender zu verschweigen, was wo installiert wurde.

Fazit: Das Plug-in läßt sich einfach und sicher nutzen, da die auszutauschenden Daten mit einem 128 Bit langen Schlüssel kryptographiert werden. Den professionellen Einsatz können wir allerdings beim gegenwärtigen



T-ONLINE via Internet

technischen Standard des Gateways nicht empfehlen: Die Verarbeitung der Kommandos dauert zu lange. Von „Interaktion“ konnte bei unseren Tests keine Rede sein, da einzelne Zeichen erst nach einer zeitlichen Verzögerung von mehreren Sekunden im Bildschirm-Fenster ankamen.

WAS SIND PLUG-INS?

Plug-ins sind Programme, die den Funktionsumfang eines WWW-Browsers erweitern. Meist helfen sie dem Browser, Dateitypen zu verarbeiten, die er „nicht versteht“. Da Netscape für dieses offene Browser-Konzept verantwortlich zeichnet, können Sie Plug-ins nur installieren, wenn Ihr Browser zu diesem Standard kompatibel ist. Neben dem Navigator von Netscape sind dies derzeit der Web Surfer von NetManage, der Powerbrowser von Oracle, Emissary von Wollongong, StarOffice von Star Division und der In-

Formula One/NET 3.1

Von Visual Components stammt das Plug-in Formula One/NET. Es integriert Funktionen einer Tabellenkalkulation in gewöhnliche HTML-Seiten. Das Programm kann dabei weit mehr, als nur einen Spreadsheet innerhalb einer Web-Seite anzeigen: Die in die Web-Seite eingebettete Tabelle oder Kalkulation ist vielmehr eine eigenständige Anwendung, die nach der Übertragung beliebig häufig genutzt werden kann, ohne daß weitere Zugriffe auf den Web-Server nötig wären.

Ein Beispiel: Nehmen wir an, eine Bank will einen potentiellen Kreditnehmer über die monatlichen Tilgungsraten für Kredite informieren, und zwar je nach Höhe des gewünschten Kredits, seiner Laufzeit und des Kreditzinses. Die in die Web-Seite integrierte Tabelle erlaubt in bestimmten Feldern die Eingabe der entsprechenden Werte. Jede Änderung der Werte wird sofort ausgerechnet und das Resultat (die monatliche Tilgungssumme) angezeigt.

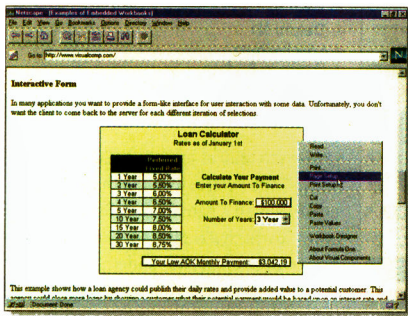
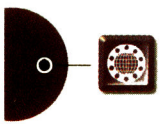
Formula One beschränkt sich dabei nicht auf das spröde Design einer Tabellenkalkulation, sondern bietet vielfältige Gestaltungsmöglichkeiten für die Tabellenformulare und erlaubt die dynamische Erzeugung von Grafiken. Die Daten innerhalb der übertragenen Tabellen und Kalkulationen können (offline) beliebig geändert, gespeichert und erneut geladen werden. Weitere Zugriffe auf den Server sind nicht nötig. Das entlastet das Netz, den Server und Ihre Telefonrechnung.

Formula One ist zwar kostenlos, aber erst die Profiversion für 79 US-Dollar erlaubt zusätzlich das Verarbeiten von Excel-Dateien, das professionelle Gestalten der Tabellen und Grafiken sowie das Ändern der Berechnungsfunk-

tioner von Microsoft. Der Internet Explorer findet übrigens automatisch Plug-ins des Navigator, so daß bei Verwendung beider Browser nur die Installation unter Netscape nötig ist. Im DIP-Werkzeugkasten der Rubrik Scout haben wir über 100 Plug-ins, sortiert in sechs Kategorien, für Sie zusammengestellt:

<http://www.dos-online.de>

Hier finden Sie außerdem Download-Links zum Hersteller und Links zu Anwendungsbeispielen.



FORMULA ONE: Kalkulieren im Internet

tionen direkt aus dem Browser-Fenster heraus. Fazit: Das Plug-in stellt nur geringe Anforderungen an die Hardware und macht insgesamt den Eindruck eines stabilen und ausgereiften Produkts. Insbesondere Anbieter aus dem Finanz- und Wirtschaftssektor, die Wert auf einfache und optimale Kundenbetreuung legen, sollten mehr als nur einen flüchtigen Blick riskieren.

ScriptActive 1.0

Speziell für den Browser von Netscape ab Version 3.x gedacht ist das Plug-in ScriptActive von NCompass. Es erweitert den Navigator um Microsofts Internet-Technologie ActiveX. Ac-

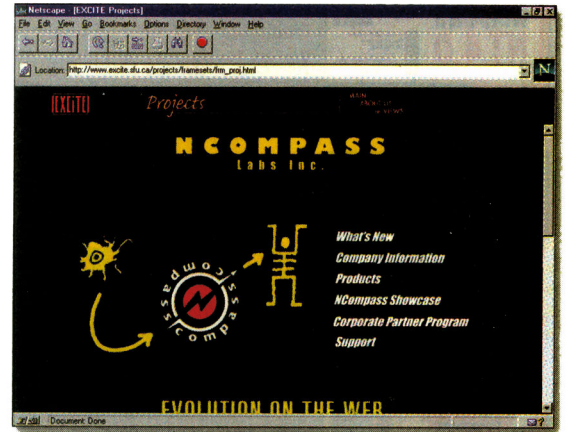
tiveX von Microsoft, der – grob vereinfacht gesagt – neue Name für OLE (Object Linking and Embedding), macht dem Browser die Funktionsvielfalt des installierten Betriebssystems (über ActiveX Controls) sowie viele Objekte Ihrer installierten Anwendungen zugänglich.

Was glauben Sie, wie Sie mit wenigen Zeilen Ihre Web-Seiten aufpeppen können, wenn sämtliche Betriebssystem-Funktionen innerhalb einer Web-Site verfügbar sind. Ist bei Ihnen Word oder Excel installiert, kann Ihr Browser diese Dateien automatisch verarbeiten. Spezielle Software zum Lesen dieser Dateiformate müssen Sie also weder übermitteln noch installieren. Bereits heute stehen mehr als 1000

verschiedene ActiveX-Komponenten zur Verfügung, die durch ScriptActive von NCompass jetzt auch von Netscape genutzt werden können – mehr zu ActiveX finden Sie bei Microsoft unter

<http://www.microsoft.com/activex/>

Das Plug-in-Paket ist mit 21 US-Dollar recht preiswert. Im Lieferumfang enthalten sind auch die ActiveX-Komponenten des Office-95-Pakets (Word, Excel und Powerpoint). Für Unentschlossene wird auf dem Server



ACTIVEX (ALIAS OLE) für den Netscape Navigator

von NCompass auch eine 30 Tage lauffähige Test-Version angeboten. Fazit: Noch nie gab es so viele professionelle Funktionen für so wenig Geld. Leider ist der Server in Kanada zu jeder Tages- und Nachtzeit völlig überlastet.

DOS BLITZLICHT: BUSINESS-PLUG-INS

| Produkt: | SIATL 1.0 (Beta) | Formula One/NET 3.1 | ScriptActive 1.0 |
|--------------|---|---|--|
| Preis: | Freeware | Freeware; Profiversion: 79 US-Dollar | 21 US-Dollar (Einzellizenz), 30-Tage-Trial-Version kostenlos |
| Info: | FUN Kommunikationssysteme, 76131 Karlsruhe | Visual Components, Inc. Lenexa, KS 66219 | Ncompass Labs Inc. Vancouver, B.C. V6B 1B8, Canada |
| WebInfo: | http://www.fun.de/ | http://www.visualcomp.com/ | http://www.ncompasslabs.com |
| Plattformen: | Windows 3.x, 95 und NT | Windows 3.1, 95 und NT | Windows 95 und NT |
| Archivgröße: | Win 3.x/95/NT: 1615 KByte (ceptplug.exe) | Win 3.1: 1 967 KByte (f1net16s.exe); Win 95/NT: 1583 KByte (f1net32s.exe) | Win 95/NT: 2508 Kbyte (sa2508er.exe) |
| + | <ul style="list-style-type: none"> als Plug-in und Hilfsanwendung ausführbar alle klassischen T-Online-Anwendungen: CEPT, KIT, VT100 EHKP und X.29-Anwendungen SSL-gesicherte Verbindung mit 128 Bit langen Schlüsseln sehr gutes (De-)Installationsprogramm Homebanking-Modul angekündigt | <ul style="list-style-type: none"> intuitive Nutzerschnittstelle (kontextsensitiv) geringe Hardware-Anforderungen (nur 800 KByte freier Speicher erforderlich) gutes Installationsprogramm (einge Demos werden mitinstalliert) vielseitig einsetzbar Offline-Nutzung möglich | <ul style="list-style-type: none"> erschließt dem Navigator Microsofts ActiveX Welt (ActiveX-Controls, Active Documents) unterstützt Visual Basic Skript, Java Skript und jede andere Skriptsprache, für die ein ActiveX-Modul verfügbar ist unterstützt Java Applets |
| - | <ul style="list-style-type: none"> Verbindung nur über spezielle SIATL-Server möglich Nutzereingaben werden mit erheblicher Verzögerung ausgeführt Plug-in ist noch in der Betaphase | <ul style="list-style-type: none"> Größenänderungen des Browser-Fensters rufen gelegentlich falsche Anzeigen der Tabellen/Grafiken hervor Professional Version ist verhältnismäßig teuer | <ul style="list-style-type: none"> Word-Dateien unterhalb der Version 7.0 werden nicht unterstützt Netscape 3.0 oder höher erforderlich Trial-Version ist nur über den kanadischen Server erhältlich keine Win-3.x-Version |
| DOS-Urteil: | Leistungsfähiges, aber langsames Plug-in für alle, die T-Online über das Internet erreichen wollen. | Ausgereiftes Produkt, das Web-Seiten um die Funktionalität einer Tabellenkalkulation erweitert. | Ein Muß für alle, die nicht auf ActiveX im Navigator verzichten wollen. |